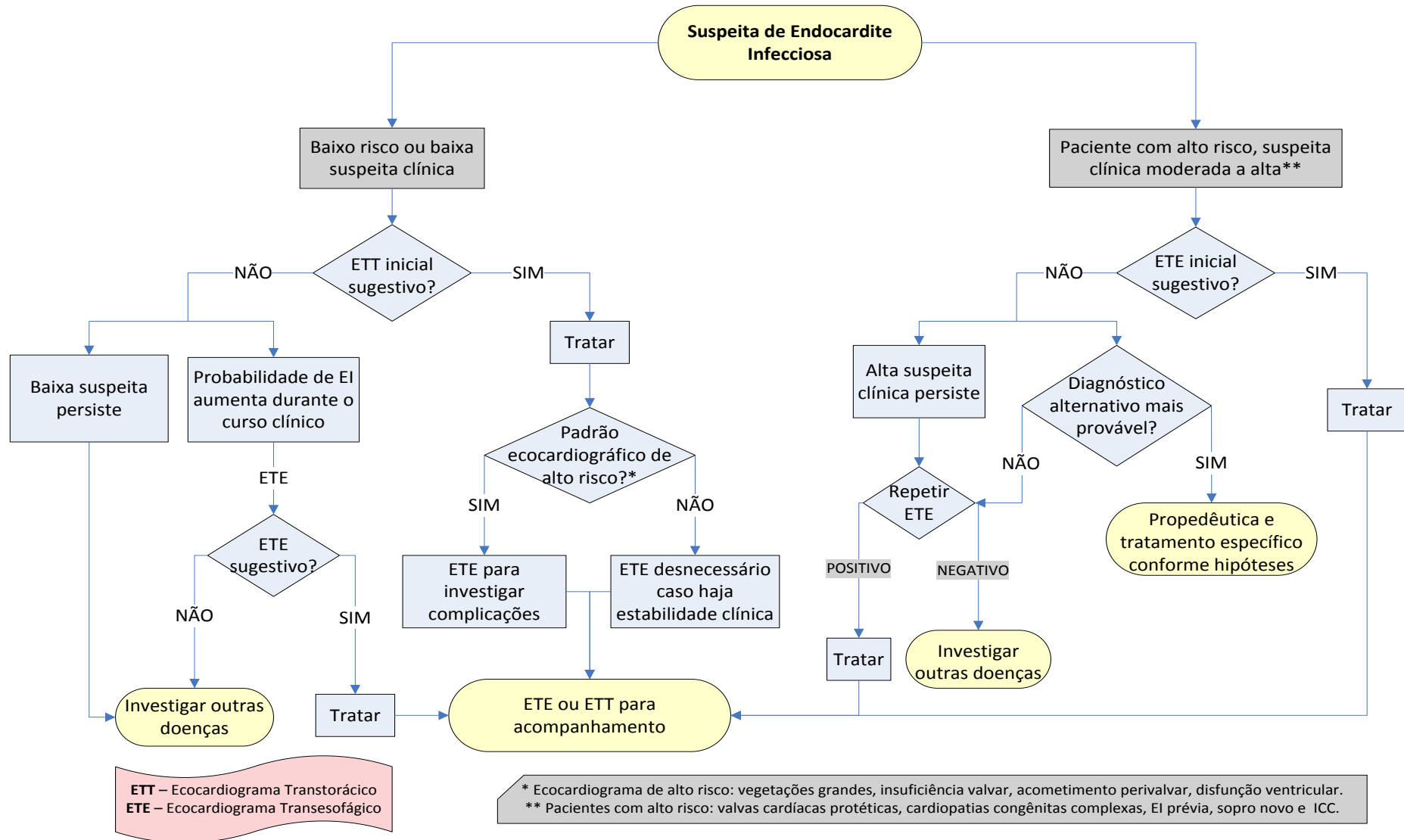


ABORDAGEM ECOCARDIOGRÁFICA DA ENDOCARDITE INFECCIOSA (EI)



Os algoritmos de diagnóstico médico têm como objetivo sintetizar condutas fundamentadas na literatura, mas **não** substituem os documentos científicos. Decisões clínicas são individualizadas e não devem basear-se exclusivamente nos algoritmos.