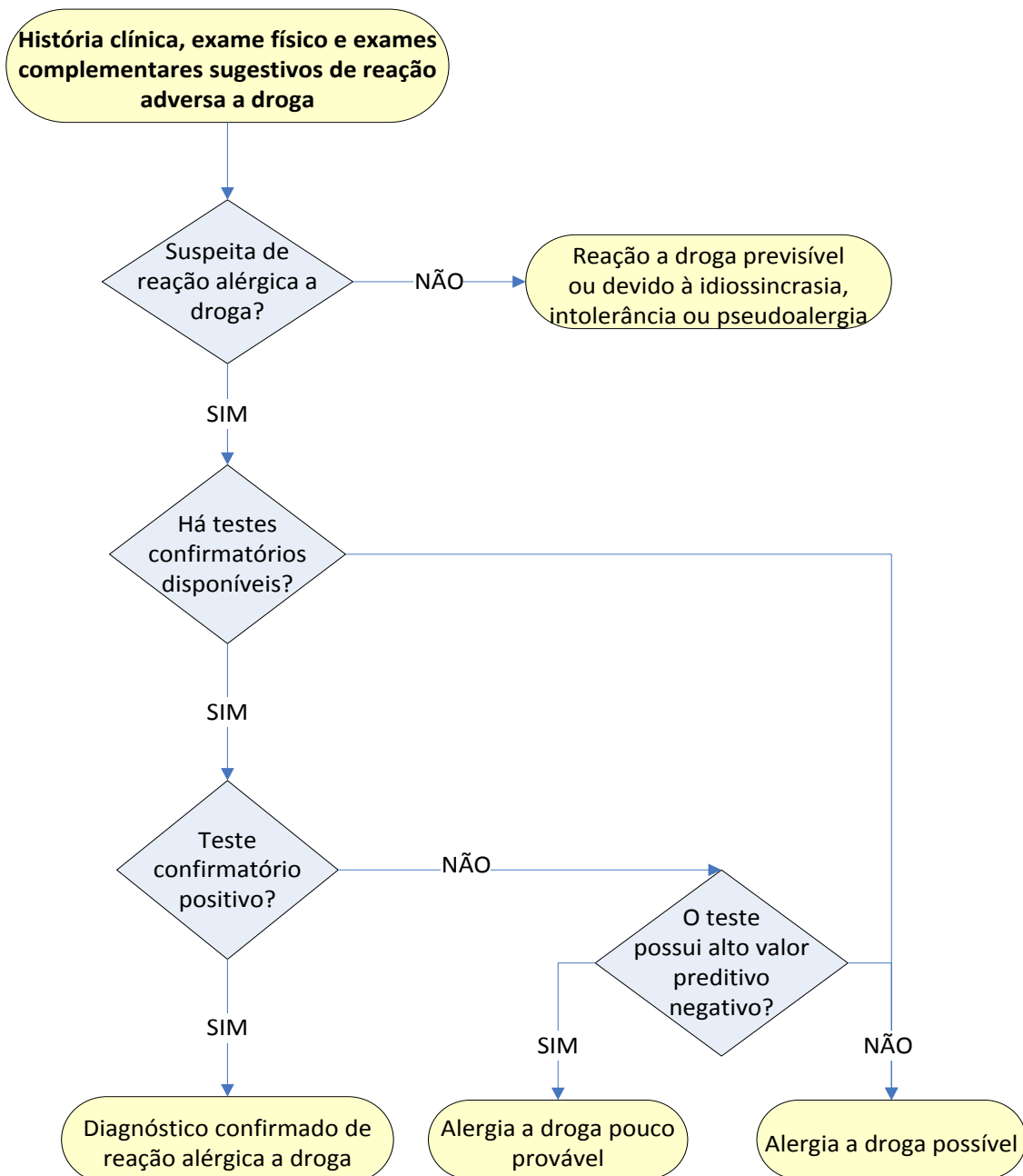


REAÇÃO ADVERSA A DROGA - AVALIAÇÃO DIAGNÓSTICA



A seleção do teste confirmatório apropriado depende de alguns fatores, como a droga envolvida e o tempo de ocorrência da reação após o uso da droga.

Reações imediatas:

In vitro: IgE sérica específica; Teste de ativação dos basófilos

In vivo: Testes cutâneos; Testes de provocação com drogas

Reações não imediatas

In vitro: Testes de ativação ou transformação linfocitária

In vivo: Testes intra-dérmicos de leitura tardia; Testes de provocação com drogas

Referência:

Ann Allergy Asthma Immunol 2010;105(4):259-273

Os algoritmos de diagnóstico médico têm como objetivo sintetizar condutas fundamentadas na literatura, mas **não** substituem os documentos científicos. Decisões clínicas são individualizadas e não devem basear-se exclusivamente nos algoritmos.

Dr. Fabiano Brito
Médico Reumatologista
Assessoria Científica
Fevereiro/2012