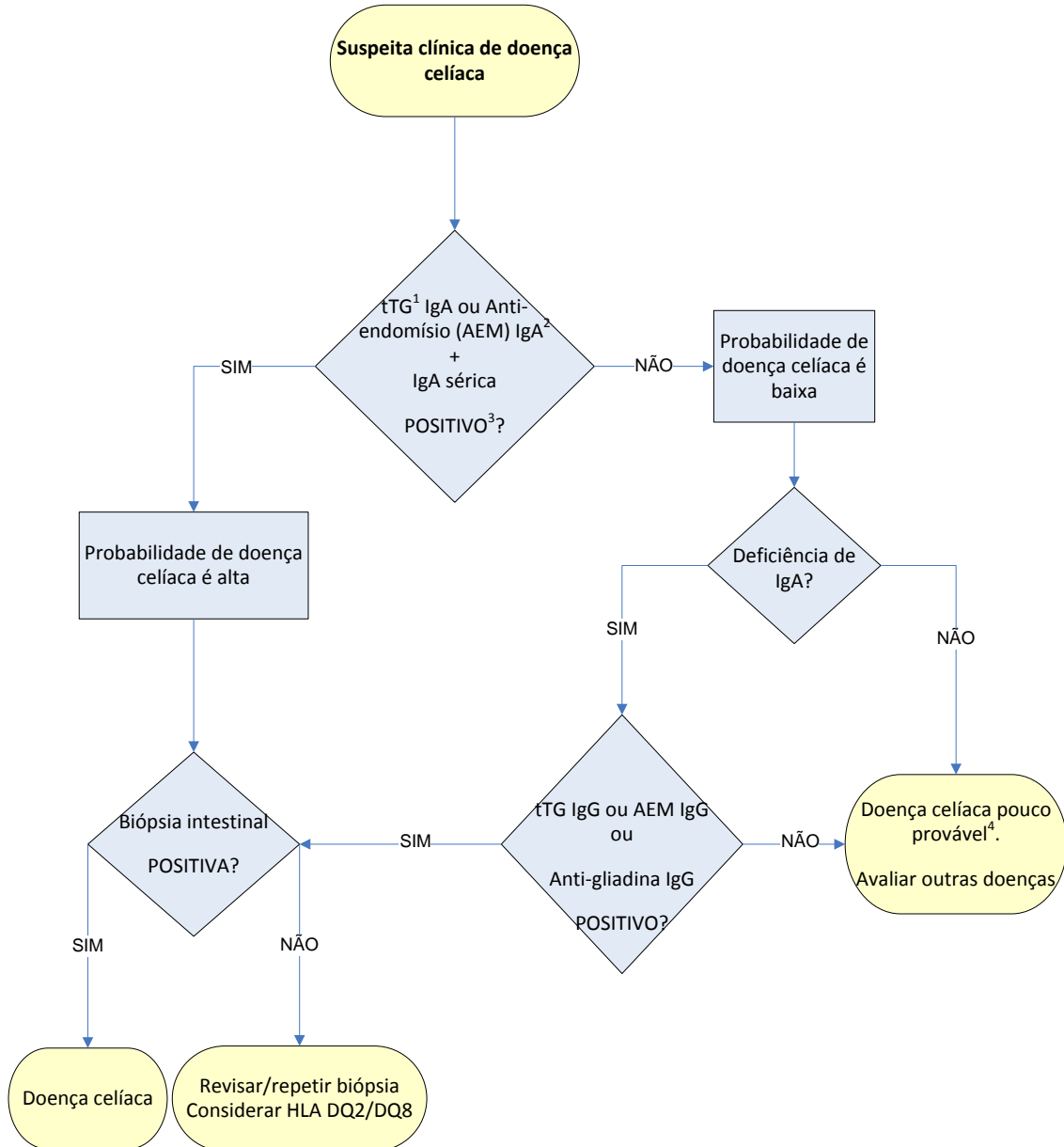


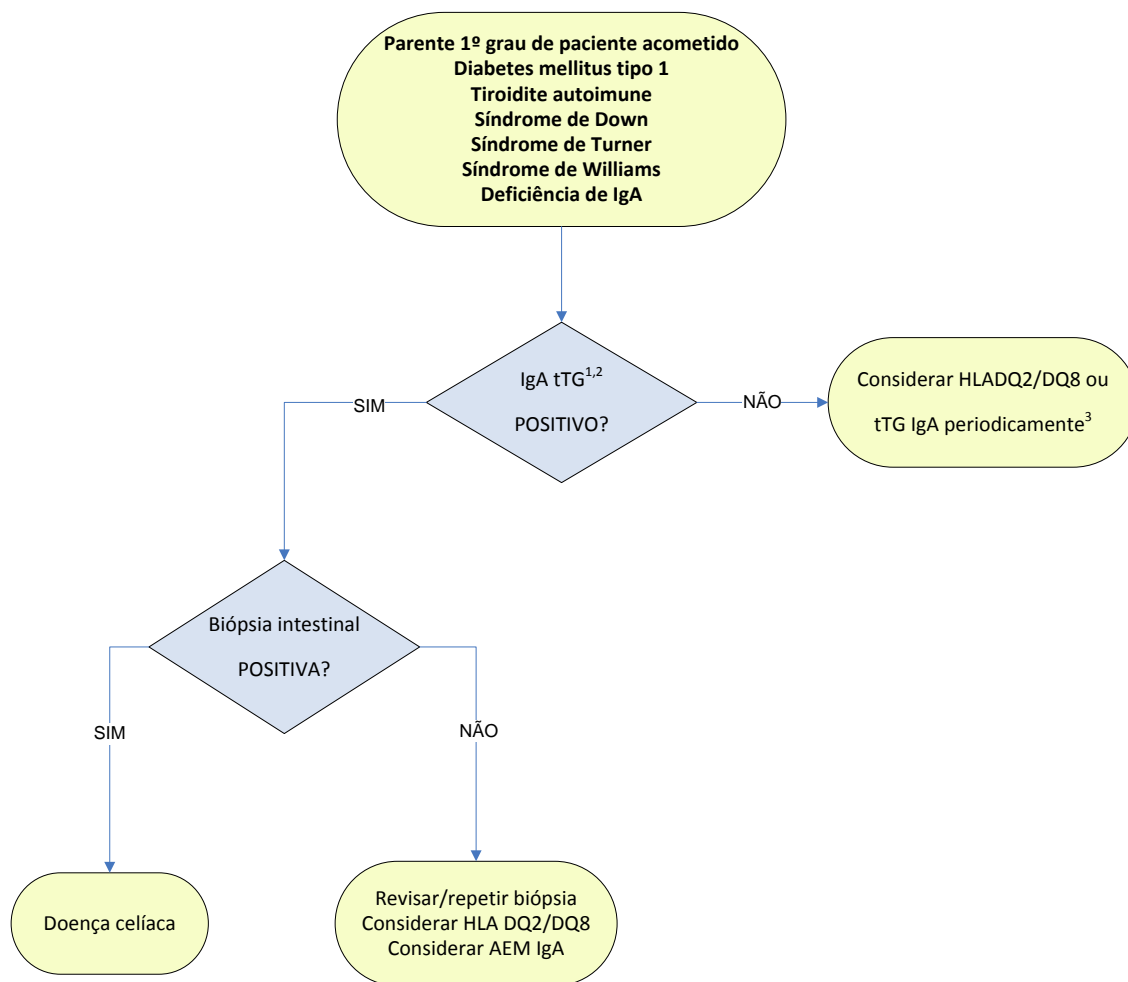


DOENÇA CELÍACA



1. Anticorpo anti-transglutaminase tecidual.
2. Em crianças abaixo de 3 anos considerar anti-gliadina IgA.
3. Refere-se apenas ao resultado do tTg IgA ou AEM.
4. Se alta probabilidade de doença celíaca, considerar biópsia intestinal mesmo com sorologia negativa.

DOENÇA CELÍACA



1 - Anticorpo anti-transglutaminase tecidual.

2 - Se resultado negativo, considerar dosagem de IgA sérica. Se deficiência de IgA, solicitar anticorpos da classe IgG (gliadina, endomísio ou tTG).

3- Se tTG IgA ou anticorpos da classe IgG negativos, é pouco provável que o indivíduo seja portador de doença celíaca naquele momento. Entretanto, como demonstrado em testes seriados em pacientes com síndrome de Down ou diabetes mellitus tipo 1, um resultado inicial negativo não exclui a possibilidade de doença celíaca tardiamente.

Referência:

Ann Clin Biochem 2006;43(Pt 2):105-17

Dr. Fabiano Brito
Médico Reumatologista
Assessoria Científica
Fevereiro/2012



LINKS DE EXAMES CORRELACIONADOS

[ANTICORPOS ANTI **TRANSGLUTAMINASE TECIDUAL** IGG \[TRAN-G\] - Material: Sangue \[S\]](#)

[TTG, ANTICORPOS ANTI-**TRANSGLUTAMINASE TECIDUAL**-IgA \[TTG\] - Material: Sangue \[S\]](#)

[**GLIADINA** IgA, ANTICORPOS ANTI \[AAG\] - Material: Sangue \[S\]](#)

[**GLIADINA** IgG, ANTICORPOS ANTI \[AAGG\] - Material: Sangue \[S\]](#)

[**ENDOMISIO** IgG - ANTICORPOS ANTI \[AT-END\] - Material: Sangue \[S\]](#)

[ANTICORPOS ANTI **ENDOMISIO** IGM \[END-M\] - Material: Sangue \[S\]](#)

[**ENDOMISIO** IgA, ANTICORPOS ANTI \[AAEIGA\] - Material: Sangue \[S\]](#)

[RETICULINA, ANTICORPOS ANTI \[AT-RET\] - Material: Sangue \[S\]](#)

[ESTUDO MOLECULAR DE **DOA0501** E **DOB0201** \[DQ2\] - Material: Sangue \[S\]](#)

[ESTUDO MOLECULAR HLA **DQ8** - DBQ1*0302 \[DQ8\] - Material: Sangue \[S\]](#)

[**BIOPSIA** SIMPLES \[BS\] - Material: Diversos \[DIV\]](#)